



PERSPECTIVAS AGROCLIMÁTICAS

# INFORME DE PERSPECTIVAS AGROCLIMÁTICAS SEMANAL

14 DE ENERO DE 2021



**BOLSA DE CEREALES**  
[bolsadecereales.com.ar](http://bolsadecereales.com.ar)

Av. Corrientes 123 | C1043AAB – CABA - Tel.: +54 11 4515-8200/8300  
ISSN 2591-443X





## SÍNTESIS DEL PRONÓSTICO

### ARG

#### PERSPECTIVA AGROCLIMÁTICA PARA ARGENTINA

14 DE ENERO DE 2021

##### PRECIPITACIONES DE VARIADA INTENSIDAD, CON SU FOCO SOBRE EL CENTRO Y EL NORTE DEL ÁREA AGRÍCOLA, ACOMPAÑADAS POR UNA MODERADA OSCILACIÓN TÉRMICA

Al comienzo de la perspectiva, continuará el paso del frente, que inició su recorrido en la etapa anterior, produciendo precipitaciones de variada intensidad, con su foco sobre el centro y el norte del área agrícola. Junto con el avance del frente, se producirá una entrada de vientos del sur, produciendo un marcado descenso térmico sobre la mayor parte del área agrícola. Hacia el final de la perspectiva, retornarán los vientos del trópico, dando comienzo a un prolongado lapso cálido en la mayor parte del área agrícola.



### BRA

#### PERSPECTIVA AGROCLIMÁTICA PARA BRASIL

14 DE ENERO DE 2021

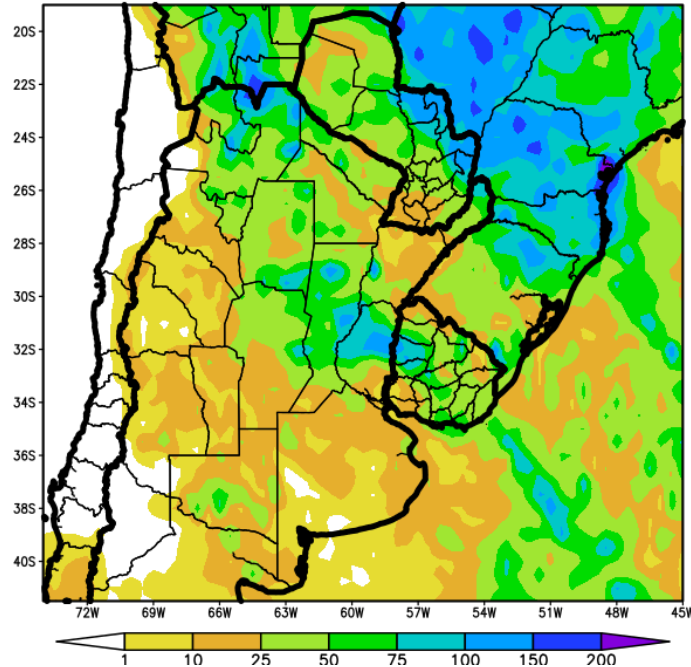
##### PRECIPITACIONES ABUNDANTES SOBRE LA MAYOR PARTE DEL ÁREA AGRÍCOLA BRASILEÑA, A EXCEPCIÓN DEL NORDESTE, ACOMPAÑADAS POR UNA MODERADA OSCILACIÓN TÉRMICA.

Al comienzo de la perspectiva, se producirán precipitaciones abundantes en la mayor parte del área agrícola del Brasil, a excepción del nordeste, que observará registros moderados a escasos. Junto con las lluvias, se producirá una moderada entrada de vientos marinos, manteniendo temperaturas moderadas sobre las áreas costeras, y registros más elevados hacia el interior. Hacia mediados de la perspectiva, retornará la circulación tropical, incrementando moderadamente la temperatura, con sus registros más elevados sobre la Región Nordeste y el centro-oeste del Brasil.





Perspectiva Climática del 14 al 20 de Enero de 2021  
Precipitación Acumulada (mm)

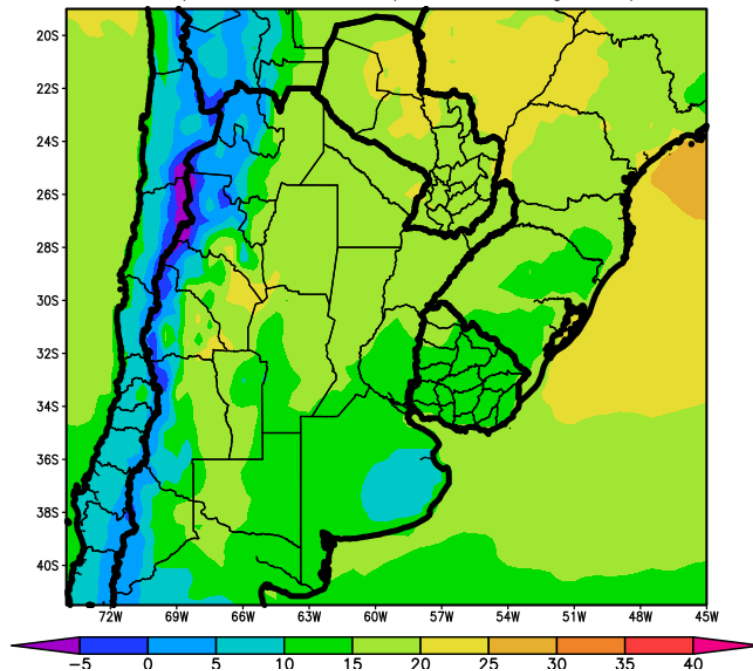


Al comienzo de la primera etapa de la perspectiva, continuará el paso del frente, que inició su recorrido en la etapa anterior, produciendo precipitaciones de variada intensidad, con su foco sobre el centro y el norte del área agrícola.

- La mayor parte del NOA, la Región del Chaco, la mayor parte del Paraguay, gran parte de la Mesopotamia, el norte de la Región Pampeana y la mayor parte del Uruguay observarán precipitaciones moderadas a muy abundantes (25 a 75 mm), con focos de tormentas severas con precipitaciones superiores a 150 mm que se ubicarán sobre el norte del NOA, el noreste del Paraguay y el centro de Entre Ríos y otros focos con valores inferiores.
- El oeste del NOA, la mayor parte de Cuyo y el sur de la Región Pampeana registrarán precipitaciones moderadas (10 a 25 mm) con focos de registros escasos (menos de 10 mm) y focos de valores abundantes (más de 25 mm).



Perspectiva Climática del 14 al 20 de Enero de 2021  
Temperatura Mínima (Grados Centígrados)

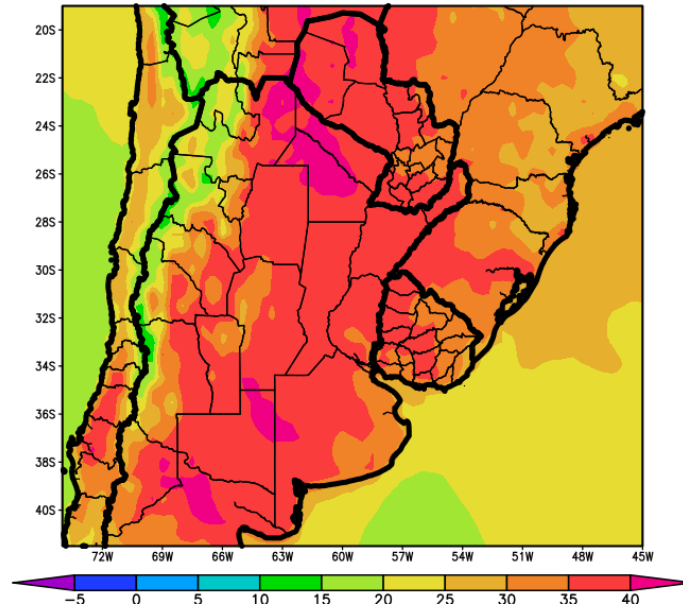


Junto con el avance del frente, se producirá una entrada de vientos del sur, produciendo un marcado descenso térmico sobre la mayor parte del área agrícola.

- El este del NOA, la Región del Chaco, el centro de Cuyo, la mayor parte de la Mesopotamia, gran parte de Córdoba, la mayor parte de Santa Fe, gran parte del Paraguay, el oeste de La Pampa y el noroeste del Uruguay observarán mínimas superiores a 15°C, con focos con valores superiores a 20°C y otros focos con valores inferiores.
- El centro del NOA, el centro de Cuyo, la mayor parte de la Región Pampeana y gran parte del Uruguay registrarán mínimas entre 10 y 15°C, con focos con valores inferiores.
- El oeste del NOA, el oeste de Cuyo y las serranías de la Provincia de Buenos Aires observarán temperaturas mínimas inferiores a 10°C, con focos con valores inferiores 5°C con riesgo de heladas localizadas



Perspectiva Climática del 14 al 20 de Enero de 2021  
Temperatura Maxima (Grados Centigrados)



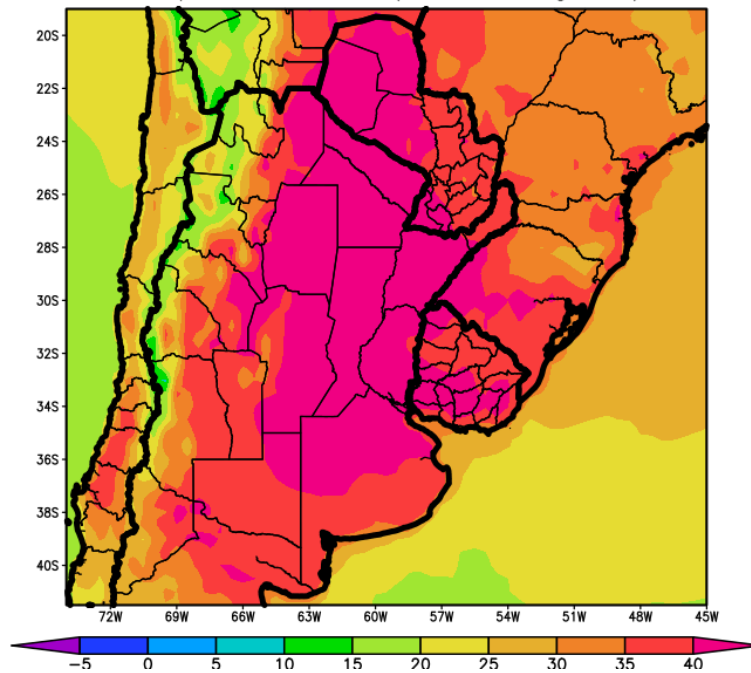
Hacia el final de la primera etapa de la perspectiva, retornarán los vientos del trópico, dando comienzo a un prolongado lapso cálido en la mayor parte del área agrícola.

- El este del NOA, la Región del Chaco, la Mesopotamia, el este de Cuyo, la mayor parte del Paraguay, la mayor parte de la Región Pampeana y el este y el sur del Uruguay observarán temperaturas máximas superiores a 35°C con varios focos de calor, con máximas superiores a 40°C y focos con valores inferiores.
- El centro del NOA, el centro de Cuyo, el este de la Provincia de Buenos Aires y la mayor parte del Uruguay observará máximas superiores a 30°C, con varios focos con valores inferiores.
- Sólo las zonas serranas y cordillerana experimentarán máximas inferiores a 30°C.





Perspectiva Climática del 21 al 27 de Enero de 2021  
Temperatura Máxima (Grados Centígrados)



**OLA DE CALOR ACOMPAÑADA POR PRECIPITACIONES DE VARIADA INTENSIDAD CON SU FOCO SOBRE EL CENTRO DEL ÁREA AGRÍCOLA, FINALIZANDO CON UN MODERADO DESCENSO TÉRMICO.**

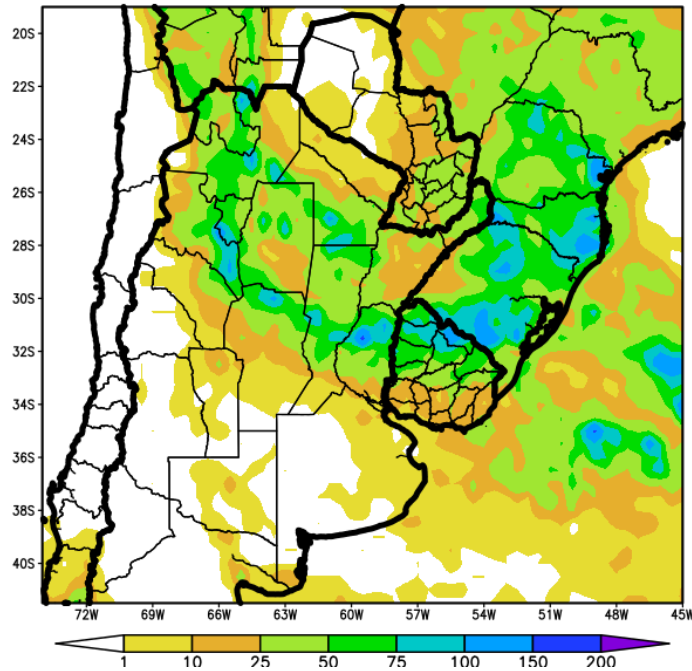
Al comienzo de la segunda etapa de la perspectiva, continuarán soplando los vientos del trópico, provocando una fuerte ola de calor, con registros muy elevados en la mayor parte del área agrícola.

- El este del NOA, la mayor parte del Paraguay, la Región del Chaco, la mayor parte de la Mesopotamia, el norte y el centro de la Región Pampeana y el este y el sur del Uruguay observará temperaturas máximas superiores a 40°C.
- El centro del NOA, el sudeste del Paraguay, Misiones, el este y el centro de Cuyo, el sur de la Región Pampeana, el norte y el sur del Uruguay observarán temperaturas máximas entre 35 y 40°C, con focos con valores inferiores.
- El centro-este del NOA y el centro-este de Cuyo observarán temperaturas máximas entre 30 y 35°C, con focos con valores superiores.
- Sólo las zonas serranas y cordilleranas y el litoral atlántico observarán registros inferiores a 30°C.





Perspectiva Climática del 21 al 27 de Enero de 2021  
Precipitación Acumulada (mm)



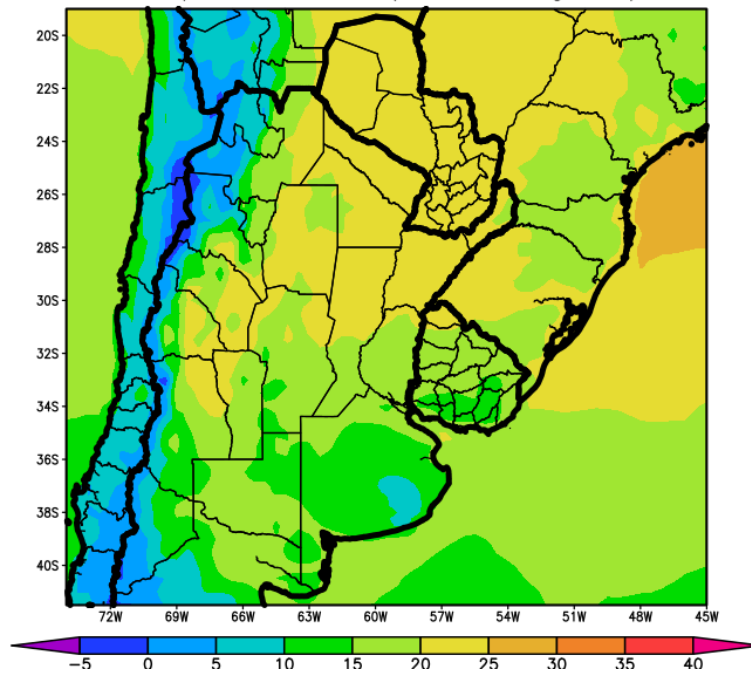
Hacia mediados de la segunda etapa de la perspectiva, comenzará el paso de un frente de tormenta, que provocará precipitaciones de variada intensidad, con registros abundantes sobre el centro del área agrícola principal argentina y el NOA, moderados sobre el centro-norte, y escasos, sobre el oeste y el sur.

- La mayor parte del NOA, el sur de la Región del Chaco, el norte de Córdoba, la mayor parte de la Mesopotamia, el sudeste del Paraguay y la mayor parte del Uruguay observarán precipitaciones entre moderadas a muy abundantes (10 a 75 mm).
- El nordeste de Salta, el norte de la Región del Chaco, el sur del NOA, gran parte de Cuyo, la mayor parte de la Región Pampeana y la mayor parte del Paraguay, observarán precipitaciones escasas (menos de 10 mm) con focos con valores moderadas.





Perspectiva Climática del 21 al 27 de Enero de 2021  
Temperatura Mínima (Grados Centígrados)



Junto con el frente, avanzarán los vientos polares, pero sólo alcanzarán el sur del área agrícola, mientras el centro y el norte continuarán bajo el dominio de la circulación tropical.

- El este del NOA, el Paraguay, gran parte de la Región del Chaco, el norte de Córdoba, el norte de Cuyo y el noroeste del Uruguay observarán temperaturas mínimas superiores a 20°C con varios focos con valores inferiores.
- El centro del NOA, la mayor parte de Cuyo, gran parte de la Región Pampeana y la mayor parte del Uruguay observarán temperaturas mínimas entre 15 y 20°C con focos con valores inferiores.
- El centro-oeste del NOA, el centro-oeste de Cuyo, el norte de La Pampa, la mayor parte de la Provincia de Buenos Aires y el sur del Uruguay observará temperaturas mínimas entre 10 y 15°C, con un foco con valores inferiores que se ubicará sobre el sudeste de la Provincia de Buenos Aires.
- Las zonas serranas y cordilleranas del oeste registrarán mínimas por debajo de 10°C, con riesgo de heladas locales y generales.

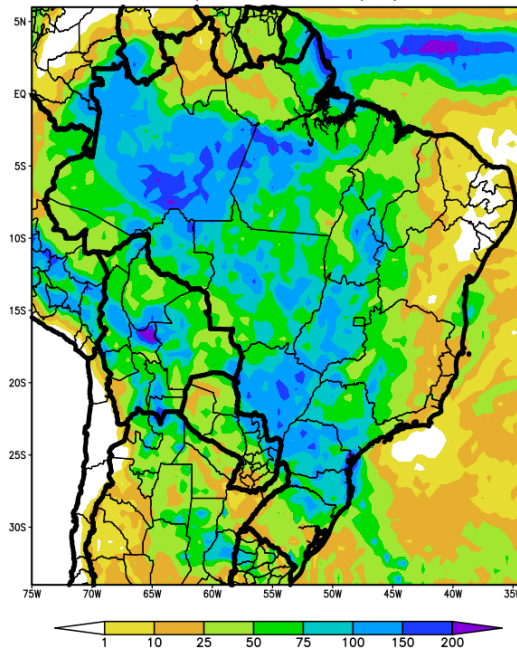






Perspectiva Climática del 14 al 20 de Enero de 2021

Precipitación Acumulada (mm)



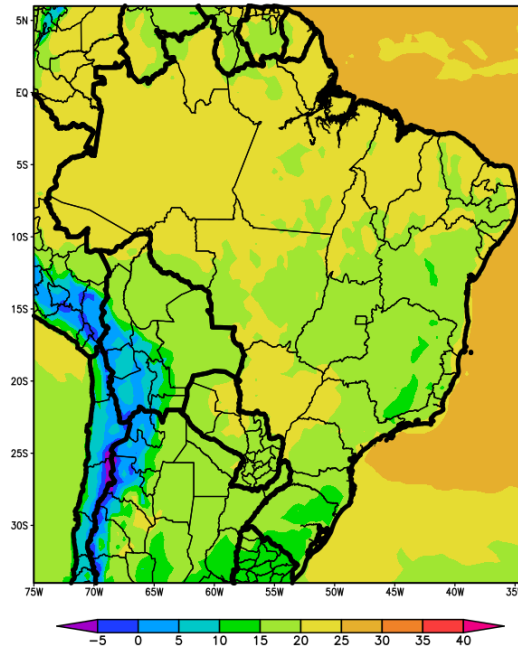
Al comienzo de la perspectiva, se producirán precipitaciones abundantes en la mayor parte del área agrícola del Brasil, a excepción del nordeste, que observará registros moderados a escasos.

- La mayor parte del área agrícola del Brasil recibirá precipitaciones abundantes a muy abundantes (25 a 75 mm). Observándose varios focos de tormentas con precipitaciones superiores a 150 mm que se ubicarán sobre la mayor parte de Mato Grosso do Sul, el norte de Paraná, el este de Tocantins, el centro-este de Goiás y el sudeste de Sao Paulo, y otros focos con valores inferiores.
- El norte de Piauí, el centro y el extremo este de Bahía y el este de Mina Gerais observarán registros moderados (más de 10 mm).
- Solamente el este de Bahía observará precipitaciones escasas (menos de 10 mm), con focos con valores moderados.





Perspectiva Climática del 14 al 20 de Enero de 2021  
Temperatura Mínima (Grados Centigrados)



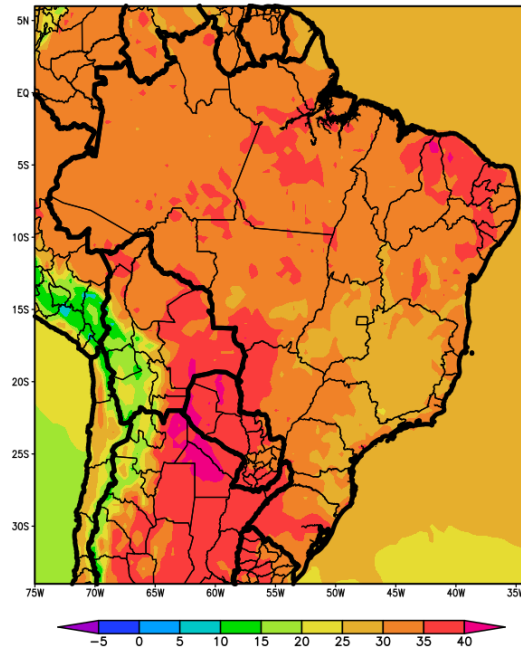
Junto con las lluvias, se producirá una moderada entrada de vientos marinos, manteniendo temperaturas moderadas sobre las áreas costeras, y registros más elevados hacia el interior.

- La mayor parte de norte y el centro-oeste del área agrícola brasilera observará temperaturas mínimas superiores a 20°C, con focos de registros menores.
- La mayor parte de los Estados de Bahía, Goiás, Mina Gerais, Sao Paulo, Paraná, Rio Grande do Sul, Santa Catarina, Mato Grosso y el sur de Tocantins observarán temperaturas mínimas entre 15 y 20°C, con focos con valores superiores y otros inferiores.
- El sudeste de Mina Gerais, el sur de Santa Catarina y el oeste de Río Grande do Sul observarán temperaturas mínimas inferiores a 15°C.



Perspectiva Climática del 14 al 20 de Enero de 2021

Temperatura Maxima (Grados Centigrados)



Hacia mediados de la perspectiva, retornará la circulación tropical, incrementando moderadamente la temperatura, con sus registros más elevados sobre la Región Nordeste y el centro-oeste del Brasil.

- La mayor parte del área agrícola brasileña observará temperaturas máximas superiores a 30°C, con varios focos con valores superiores a 35°C y otros con valores inferiores.
- Sólo la mayor parte de Goiás, Mina Gerais, Sao Paulo, Santa Catarina, el este de Paraná y el nordeste de Río grande do Sul observarán temperaturas máximas inferiores a 30°C.

